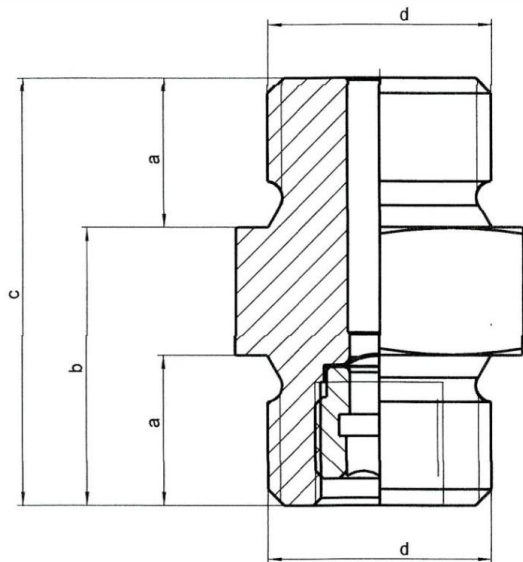


Hybrid System® G Standard

Form ähnlich Verschlussstopfen DIN 910 - mit zusätzlichem Gewinde zum kontrollierten Ableiten von Medien



| d | a | b | c | SW | DN | geeignet für Berstdrücke |
|--------|-------|-------|-------|----|-------------|--------------------------|
| G 1/8" | 8 mm | 14 mm | 22 mm | 14 | min. 2,0 mm | 40 - 1000 bar |
| G 1/4" | 12 mm | 20 mm | 32 mm | 19 | 4,0 mm | 30 - 1000 bar |
| G 3/8" | 12 mm | 20 mm | 32 mm | 22 | 5,5 mm | 10 - 1000 bar |
| G 1/2" | 14 mm | 26 mm | 40 mm | 27 | 5,5 mm | 10 - 1000 bar |
| G 3/4" | 16 mm | 28 mm | 44 mm | 32 | 12,7 mm | 3 - 500 bar |
| G 1" | 16 mm | 26 mm | 42 mm | 40 | 12,7 mm | 3 - 500 bar |

Abdichtung: O-Ring, USIT-Ring oder metallene Dichtung (Cu, Al)

Kennzeichnung: per Laser

Gehäuse: Edelstahl 1.4404

Berstelemente:

- Nickel
- Edelstahl
- Inconel

je nach Wunsch bzw. Verfügbarkeit